





### 牛肉の供給状況概要 - カナダ連邦政府検査下

2023年1月1日より7月1日までのデータ

	穀物肥育牛と畜 (頭数)				非穀物肥育牛と畜 (頭数)				
	西部	東部	カナダ	週平均	西部	東部	カナダ	週平均	カナダ計
2023-07-01	37,724	10,227	47,951		6,571	2,275	8,846		56,797
2023-06-24	38,584	9,324	47,908		6,571	2,275	8,846		56,754
2023-06-17	38,953	9,295	49,412		6,891	2,365	9,256		58,668
2023-06-10	38,501	9,421	47,965		6,060	2,205	8,265		56,230
2023-06-03	38,617	9,609	48,226		5,913	2,293	8,206		56,432
2023年5月	151,051	40,871	191,920	47,980	24,475	8,684	33,159	8,290	225,079
2023年4月	155,915	37,214	193,129	48,282	25,343	8,716	34,059	8,515	227,188
2023年3月	210,238	51,736	261,974	52,395	37,349	12,245	49,594	9,919	311,568
2023年2月	164,425	40,067	204,492	51,123	35,010	9,629	44,639	11,160	249,131
2023年1月	164,582	42,407	206,989	51,747	37,946	1,977	39,923	9,981	246,912
2022年12月	192,056	47,845	239,901	47,980	46,254	13,515	59,769	11,954	299,670
2022年11月	169,519	46,037	215,556	43,111	35,087	9,763	44,850	11,213	260,406
2022年10月	172,941	44,135	217,076	54,269	27,365	8,735	36,100	9,025	253,176
2022年9月	225,911	56,401	282,312	56,462	28,906	10,262	39,168	7,834	321,480
2022年8月	176,913	42,970	219,883	54,971	22,466	7,543	30,009	7,502	249,892
2022年7月	182,435	42,139	224,574	56,144	26,112	8,715	34,827	8,707	259,401
2022年6月	215,454	47,727	265,937	53,187	32,265	10,909	43,174	8,635	309,111
2022年5月	173,081	44,704	217,785	54,446	25,544	8,801	34,345	8,586	252,130
2022年4月	171,663	44,568	216,231	54,058	26,706	8,155	34,861	8,715	251,092
2022年3月	222,239	58,239	280,478	56,096	33,995	12,129	46,124	9,225	326,602
2022年2月	168,509	44,014	212,523	53,131	30,256	10,946	41,202	10,301	253,725
2022年1月	161,022	42,681	203,703	50,926	31,028	10,176	41,204	10,301	244,907
<b>2023年期間内計</b>	<b>1,038,590</b>	<b>260,171</b>	<b>1,299,966</b>	<b>49,999</b>	<b>192,129</b>	<b>61,787</b>	<b>253,916</b>	<b>9,766</b>	<b>1,553,882</b>
<b>2022年計</b>	<b>2,231,743</b>	<b>346,688</b>	<b>2,578,431</b>	<b>49,585</b>	<b>465,984</b>	<b>214,332</b>	<b>680,316</b>	<b>13,083</b>	<b>3,258,747</b>

### 格付け

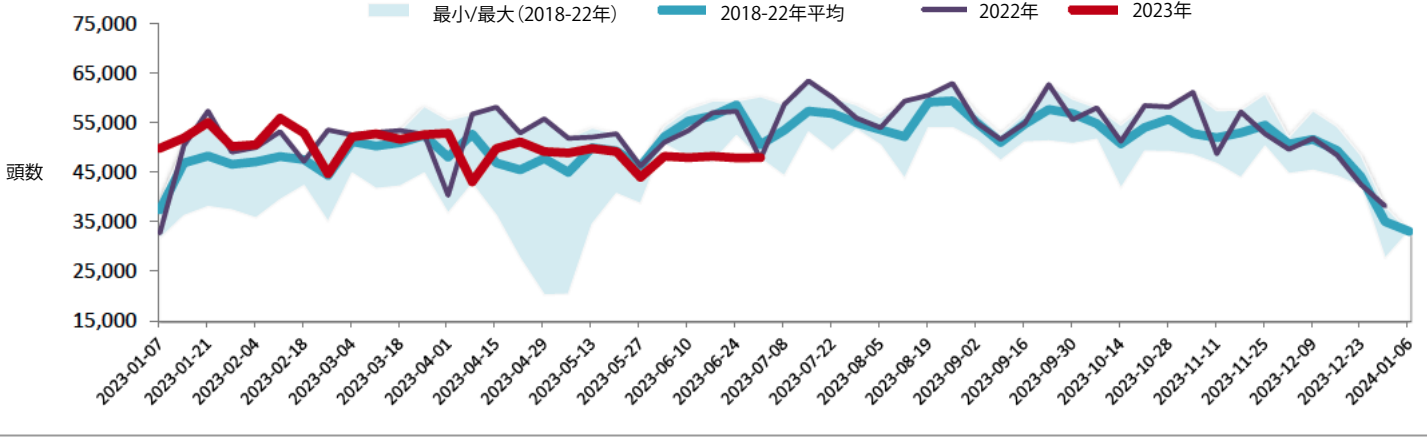
	週間計				2023/7/1		カナダ 2022年		前年比 2022-23年
	西部	% 計	東部	% 計	カナダ 2023	% 計	カナダ 2022年		
A - プライム	1,210	3.2%	624	6.6%	1,834	3.8%	1,055	73.8%	
AAA	25,940	67.8%	6,530	69.3%	32,470	68.1%	23,944	35.6%	
AA	10,315	26.9%	1,980	21.0%	12,295	25.8%	14,891	-17.4%	
A	434	1.1%	43	0.5%	477	1.0%	587	-18.7%	
B1, 2, 3, 4	387	1.0%	243	2.6%	630	1.3%	882	-28.6%	
				年初来					
	西部	% 計	東部	% 計	カナダ 2023	% 計	カナダ 2022年	前年比 2022-23年	
A - プライム	46,079	4.5%	17,830	6.8%	63,909	4.9%	62,896	1.6%	
AAA	716,013	69.4%	179,521	68.8%	895,534	69.3%	974,896	-8.1%	
AA	249,111	24.1%	56,824	21.8%	305,935	23.7%	306,800	-0.3%	
A	10,574	1.0%	1,104	0.4%	11,678	0.9%	14,270	-18.2%	
B1, 2, 3, 4	10,471	1.0%	5,574	2.1%	16,045	1.2%	16,622	-3.5%	

出典: CBGA

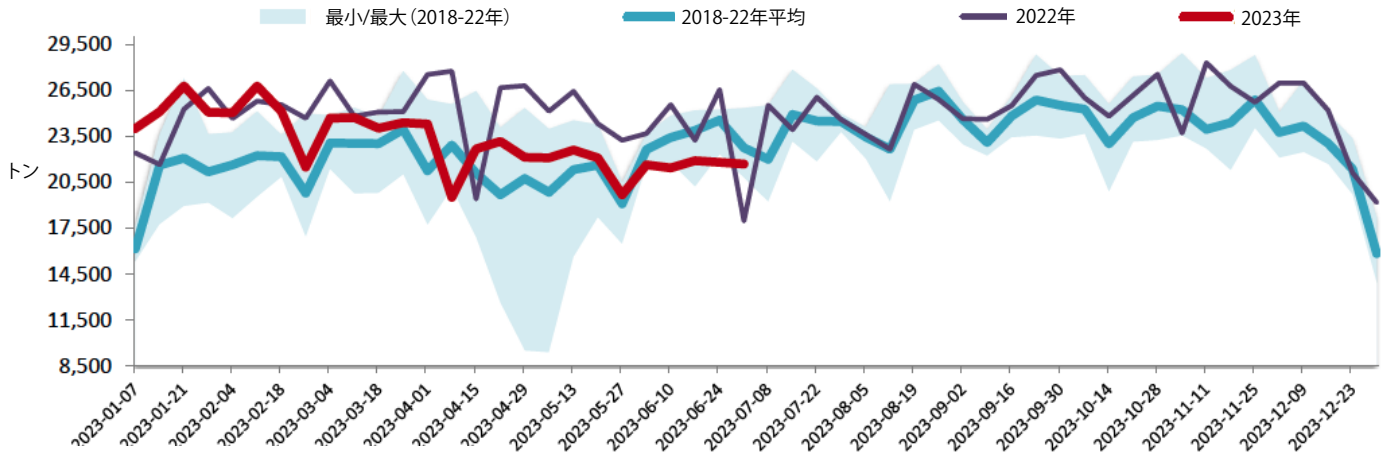


2023年1月1日より7月1日まで連邦政府検査下と畜データ

### カナダ産穀物肥育牛と畜頭数



### カナダ産牛肉生産量



注: 連邦検査施設で処理された全牛。

### カナダの肉牛と畜計

